



CONACI
CONSELHO NACIONAL DE CONTROLE INTERNO



19ª Reunião Técnica
Porto Alegre - RS

patrocínio



apoio

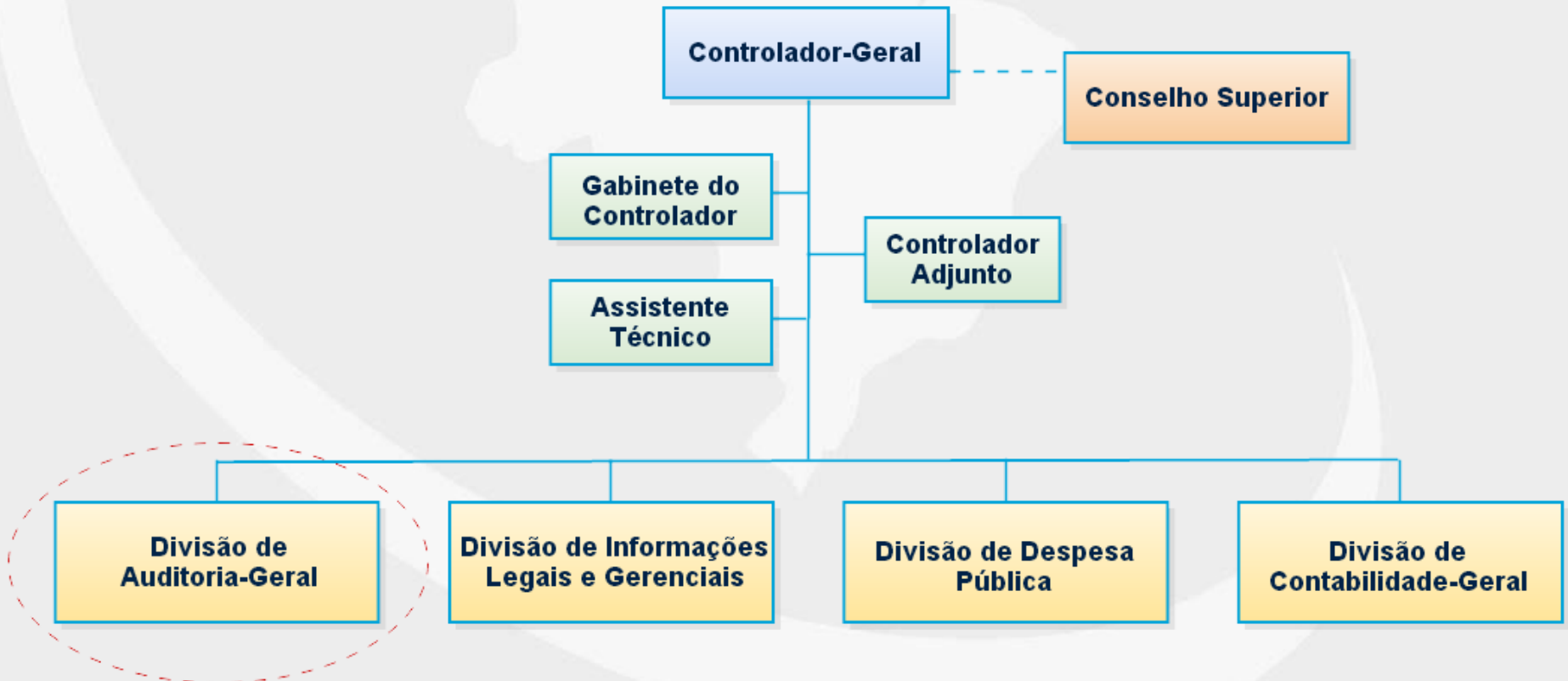


realização



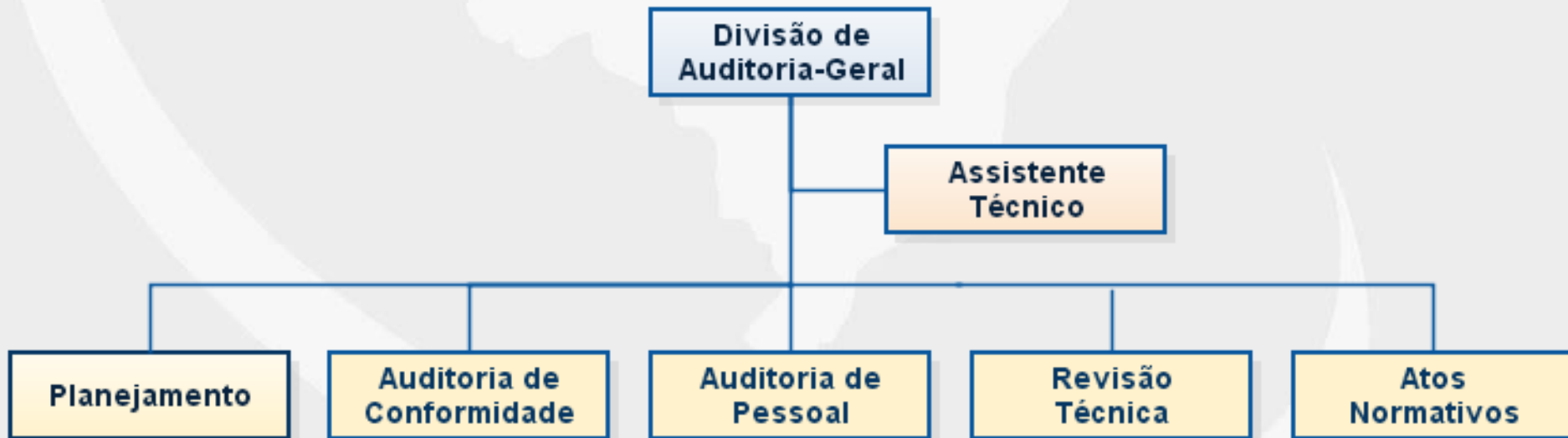


Estrutura da CGM





Divisão de Auditoria-Geral





CONACI
CONSELHO NACIONAL DE CONTROLE INTERNO

Corpo Técnico

Diretora

- Regina Miranda Valle

Assessoria Técnica

- Carlos Leandro Ransan

Chefes de Equipes

- Cleide Lammel Lucas
- Gabriela Nunes
- Sandro da Silva
- Leonel Santana
- Cleber Ibias

Auditores

- Lindomar Junior F. Alves
- Cleber Lemos Costa
- Rita Eloy
- Barbara Baum Vivian
- Caroline Poletto Bosak

Atribuições

Auditorias Ordinárias

Auditorias Extraordinárias

Atividades Especiais

Plano

Programa

Execução



CONACI
CONSELHO NACIONAL DE CONTROLE INTERNO

Auditorias Ordinárias

Administração Direta e Indireta

- ✓ 24 Secretarias e Gabinetes
- ✓ 4 Autarquias
- ✓ 2 Fundações
- ✓ 3 Empresas
- ✓ Câmara Municipal

Plano

Programa

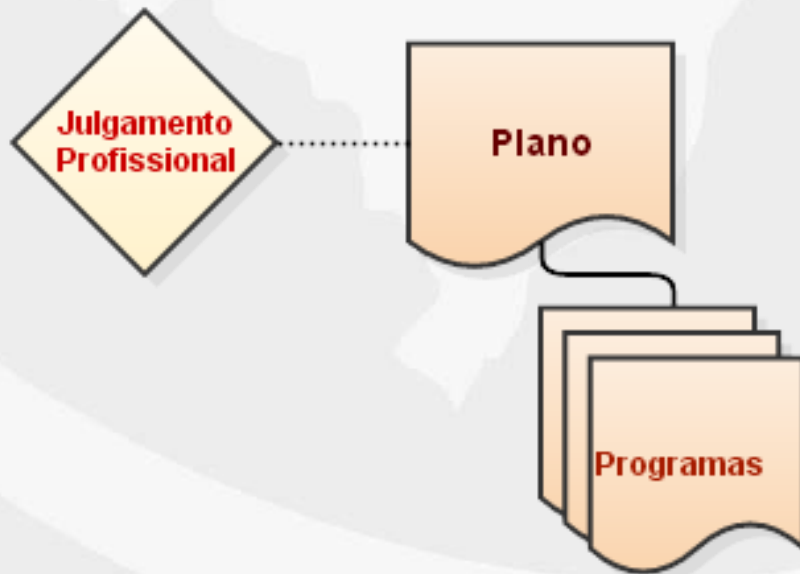
Execução



CONACI
CONSELHO NACIONAL DE CONTROLE INTERNO

Auditorias Ordinárias

(Antes da Matriz de Risco)



Plano

Programa

Execução



CONACI
CONSELHO NACIONAL DE CONTROLE INTERNO

PLANO DE AUDITORIA DE CONFORMIDADE PARA 2016

RD	ORGÃO	ITENS AVALIADOS	EQUIPE	PERÍODO
01/16	DEM HAB	ALMOXARIFADO ALUGUEL SOCIAL FUNDOS LICITAÇÕES, DISPENSAS E INEXIGIBILIDADES OBRAS E REFORMAS PATRIMÔNIO	LEONEL LINDOMAR CLEBER LEMOS	13/01 a 21/01/16
02/16	DMAE	ALMOXARIFADO CONVÊNIOS LICITAÇÕES, DISPENSAS E INEXIGIBILIDADES OBRAS E REFORMAS PATRIMÔNIO	CLEBER LEMOS LEONEL LINDOMAR SANDRO	22/02 a 29/02 02/03 a 08/03
03/16	CÂMARA	ALMOXARIFADO LICITAÇÕES, DISPENSAS E INEXIGIBILIDADES LIMTES LEGAIS PATRIMÔNIO SOLICITAÇÃO TCE	LEONEL LINDOMAR SANDRO	14/03/16 a 18/03/16
04/16	DMLU	PATRIMÔNIO ALMOXARIFADO CONVÊNIOS LICITAÇÕES, DISPENSAS E INEXIGIBILIDADES OBRAS E REFORMAS SIS COP	CLEBER LEMOS LEONEL LINDOMAR	30/03/16 a 06/04/16

19ª Reunião Técnica
Porto Alegre - RS

patrocínio



apoio



realização



Plano

Programa

Execução



CONACI
CONSELHO NACIONAL DE CONTROLE INTERNO

PROGRAMA DE AUDITORIA DE CONFORMIDADE 02/16

Unidade Auditada: Departamento Municipal de Água e Esgotos - DMAE

Período Previsto: de 22/02 a 29/02/2016 (áreas de Licitação, Convênios, Almoxarifado e Patrimônio) e de 02/03 a 08/03/2016 (área de obras).

Trabalho Externo		Relatório		Entrega do Relatório
Início	Término	Início	Término	
22/03/2016	a 08/03/2016	01/03/2016	a 11/03/2016	25/05/2016

Equipe:
Cleber Lemos Costa matr. 21051.4
Lindomar Junior Fonseca Alves matr. 123714.4
Sandro da Silva matr. 123715.2

Chefe da Equipe: Leonel Garcia Santanna matr. 103700.5

Objetivos: Avaliar os controles internos nas áreas de Licitações, Dispensas e Inexigibilidades, Convênios, Almoxarifado, Patrimônio e Obras e Reformas.

Itens propostos:

I - LICITAÇÕES, DISPENSAS E INEXIGIBILIDADES

- Análise quanto à formalidade e legalidade

II - CONVÊNIOS

- Planejamento, execução e prestação de contas

III - ALMOXARIFADO

- Controle de entrada e saída de materiais
- Inventário dos materiais
- Condições de segurança

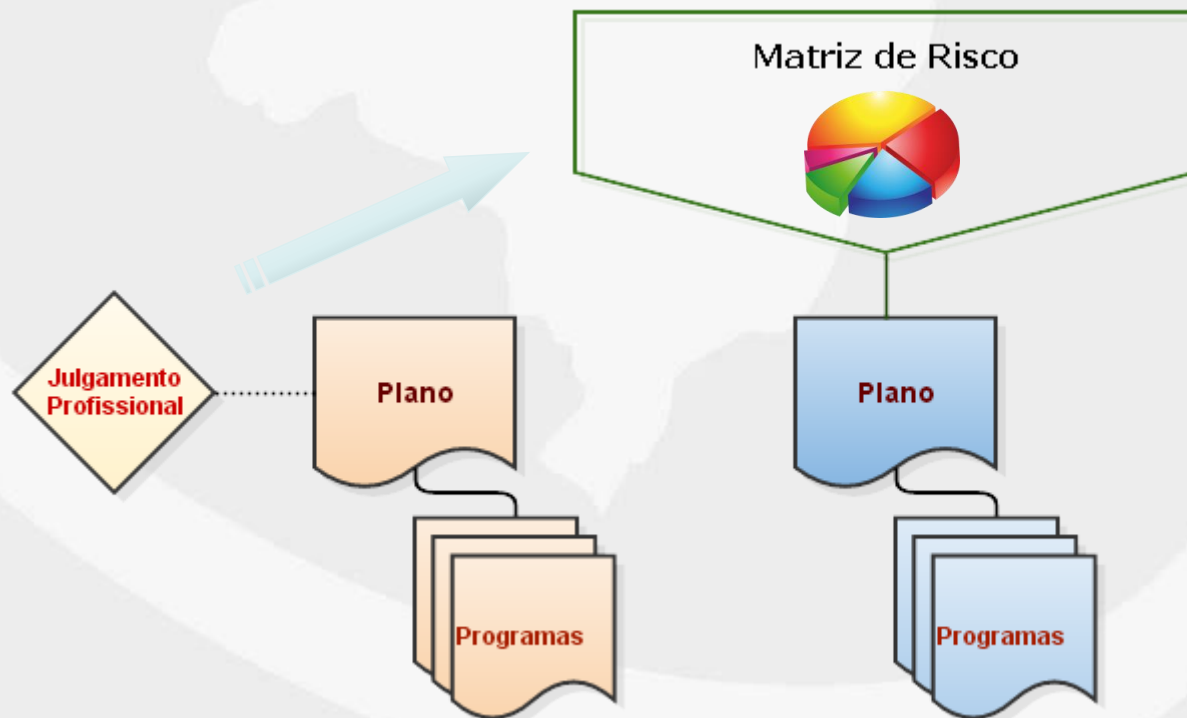
IV - PATRIMÔNIO

- Controle dos bens
- Inventário dos bens
- Responsabilidade pelos bens

V - OBRAS E REFORMAS

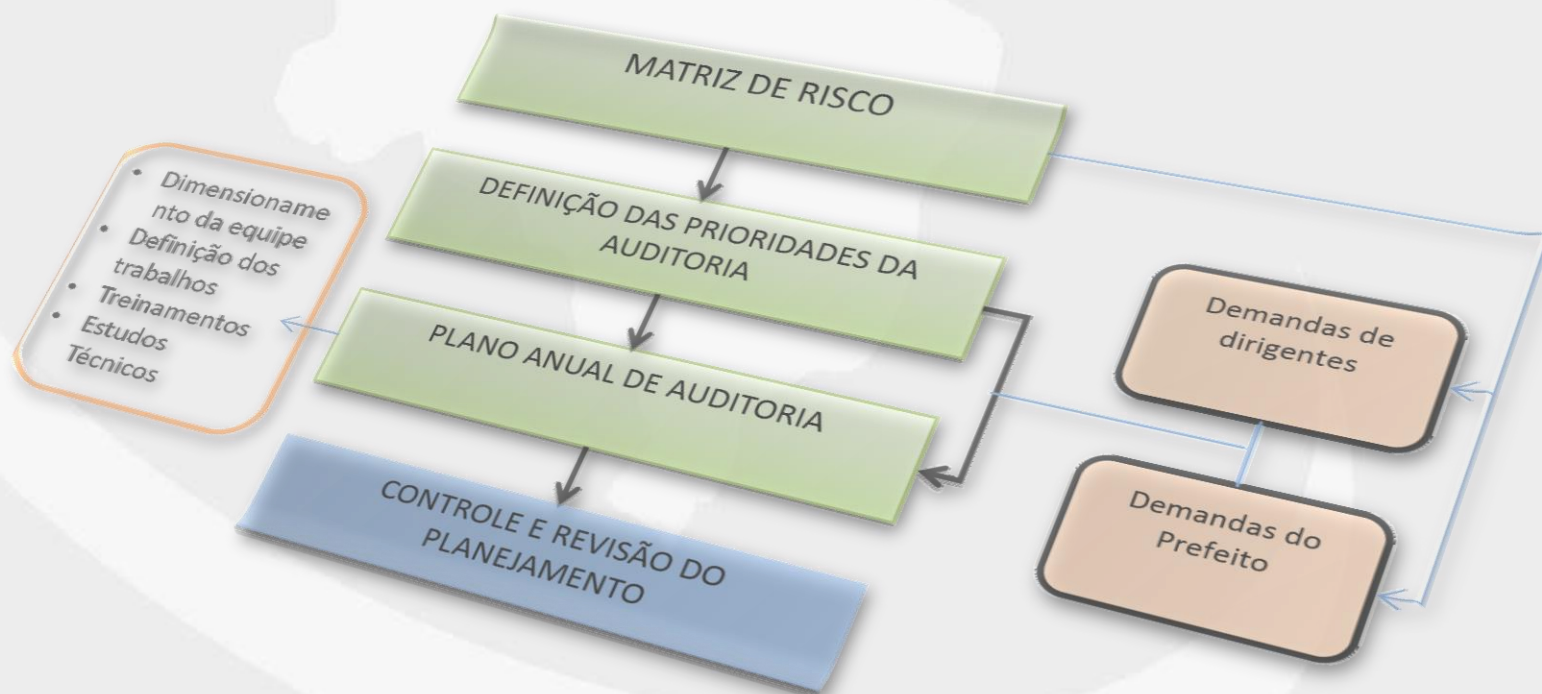
- Análise técnica das obras e reformas

Matriz de Risco Para Planejamento de Auditoria

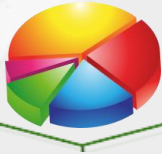




Modelo de Referência



(Fonte: Matriz de Risco 2014, CGM do Município de Contagem – MG)



Metodologia da Matriz de Risco de Porto Alegre

$$Mr = (CG + CS + AA + \underbrace{Dg + Dp + Do + Dc}_{\text{Despesas}} + CR) + \underbrace{Est}_{\text{Demandas Dirigentes}}$$

Fatores de Risco
(Perspectiva Setorial)
Demandas Dirigentes
(Perspectiva Geral)

Legenda:

CG: Comprometimento dos Gestores

CS: Controle Social

AA: Auditorias Anteriores

Dg: Despesas gerais

Dp: Despesas com pessoal e encargos

Do: Despesas com obras e reformas

Dc: Despesas com convênios

CR: Convênios Recebidos

Est: Risco Estratégico (Demandas/Sugestões das Secretarias e Seccionais da CGM)



Metodologia da Matriz de Risco de Porto Alegre

PESOS

10

$$Mr = (CG + CS + AA + \underbrace{Dg + Dp + Do + Dc}_{\text{Despesas}} + CR) + Est$$

The equation is annotated with weights above each term: 1 for CG, 0,5 for CS, 1 for AA, 1,5 for Dg, 1,5 for Dp, 1,5 for Do, 1,5 for Dc, 1 for CR, and 0,5 for Est.

The terms $CG + CS + AA + Dg + Dp + Do + Dc + CR$ are grouped under the label **Fatores de Risco (Perspectiva Setorial)**.

The term Est is grouped under the label **Demandas Dirigentes (Perspectiva Geral)**.



MATRIZ DE RISCO

2016



Painel Geral: Pesos, Níveis e Valores

Matriz Geral | **Matriz - Eq Conformidade** | Matriz - Eq Pessoal | PesosMatriz de Risco
Geral

Níveis de Risco			Classificações
	Menor que	2,9	Baixo
2,9	Entre	4,8	Moderado
4,8	Entre	5,7	Alto
	Maior que	5,7	Muito Alto

Autarquias e Fundações

Autarq/Fund	CG	CS	AA	Dg	Dp	Do	Dc	CR	Est	Total
1 DMAE	0,8	0,5	0,2	1,5	1,5	1,5	0,3	0,2	0	6,5
2 FASC	1	0,3	0,2	0,6	0,6	0,3	1,5	0,2	0,5	5,2
3 DEMHAB	0,4	0,3	0,2	0,9	0,3	1,5	0,3	0,8	0	4,7
4 DMLU	0,2	0,2	0,2	1,5	0,6	0,3	0,3	0,2	0	3,5
5 PREVIMPA	0,2	0,4	0,2	0,3	1,5	0,3	0,3	0,2	0	3,4

Empresas

Empresas	CG	CS	AA	Dg	Dp	Do	Dc	CR	Est	Total
1 PROCEMPA	0,4	0,5	0,2	1,5	0,6	0,3	0,3	0,2	0	4
2 IMESF	1	0,1	0,2	0,9	0,9	0,3	0,3	0,2	0	3,9
3 CARRIS	0,2	0,3	0,2	1,5	0,9	0,3	0,3	0,2	0	3,9
4 EPTC	0,2	0,4	0,2	0,9	0,9	0,3	0,3	0,2	0	3,4

Adm Centralizada e Câmara

Órgão/Câmara	CG	CS	AA	Dg	Dp	Do	Dc	CR	Est	Total
1 SMED	0,8	0,4	0,2	1,5	1,5	0,9	1,5	0,2	0,5	7,5
2 SMS	1	0,5	0,2	1,5	1,5	0,6	1,5	0,6	0	7,4
3 SMOV	0,8	0,5	0,6	0,9	0,3	1,5	0,3	0,2	0,5	5,6
4 DEP	0,4	0,1	0,6	0,3	0,3	1,5	0,3	1	0,5	5
5 CÂMARA	0,8	0,5	0,2	0,3	1,2	0,3	0,3	0,2	0,5	4,3
6 GP	0,8	0,4	1	0,3	0,3	0,3	0,3	0,2	0	3,6
7 SMURB	0,4	0,3	1	0,3	0,3	0,3	0,3	0,2	0,5	3,6
8 SMTUR	0,2	0,1	1	0,3	0,3	0,3	0,3	1	0	3,5
9 PGM	0,6	0,5	1	0,3	0,3	0,3	0,3	0,2	0	3,5
10 SMDH	0,8	0,1	1	0,3	0,3	0,3	0,3	0,2	0	3,3
11 SMGES	0,8	0,1	1	0,3	0,3	0,3	0,3	0,2	0	3,3
12 SMJ	1	0,2	0,6	0,3	0,3	0,3	0,3	0,2	0	3,2
13 SMAM	1	0,3	0,2	0,3	0,3	0,6	0,3	0,2	0	3,2
14 SMC	1	0,1	0,2	0,3	0,3	0,3	0,3	0,6	0	3,1
15 SME	1	0,1	0,6	0,3	0,3	0,3	0,3	0,2	0	3,1
16 SEDA	0,6	0,1	1	0,3	0,3	0,3	0,3	0,2	0	3,1
17 SMPEO	0,4	0,1	1	0,3	0,3	0,3	0,3	0,2	0	2,9
18 SMSEG	0,4	0,1	1	0,3	0,3	0,3	0,3	0,2	0	2,9
19 SMF	0,2	0,5	0,2	0,3	0,9	0,3	0,3	0,2	0	2,9
20 SMGL	0,4	0,4	0,2	0,3	0,3	0,3	0,6	0,2	0	2,7
21 SMIC	0,2	0,1	1	0,3	0,3	0,3	0,3	0,2	0	2,7
22 SMACIS	0,2	0,1	1	0,3	0,3	0,3	0,3	0,2	0	2,7
23 SMA	0,4	0,3	0,6	0,3	0,3	0,3	0,3	0,2	0	2,7
24 SMTE	0,2	0,1	1	0,3	0,3	0,3	0,3	0,2	0	2,7
25 SMT	0,2	0,1	0,2	0,3	0,3	0,6	0,3	0,2	0	2,2



Tela do Sistema SGA

Matriz – Equipe de Conformidade - 2016



MATRIZ DE RISCO

Painel Geral: Pesos, Níveis e Valores

2016



Matriz Geral Matriz - Eq Conformidade Matriz - Eq Pessoal Pesos

Matriz de Risco

Equipe de Conformidade

Níveis de Risco			Classificações
	Menor que	2,8	Baixo
2,8	Entre	4,7	Moderado
4,7	Entre	5,6	Alto
	Maior que	5,6	Muito Alto

Autarquias e Fundações

Autarq/Fund	CG	CS	AA	Dg	Dp	Do	Dc	CR	Est	Total
1 DMAE	0,8	0,5	0,2	2	0	2	0,4	0,2	0	6,1
2 FASC	1	0,3	0,2	0,8	0	0,4	2	0,2	0,5	5,4
3 DEMHAB	0,4	0,3	0,2	1,2	0	2	0,4	0,8	0	5,3
4 DMLU	0,2	0,2	0,2	2	0	0,4	0,4	0,2	0	3,6
5 PREVIMPA	0,2	0,4	0,2	0,4	0	0,4	0,4	0,2	0	2,2

Empresas

Empresas	CG	CS	AA	Dg	Dp	Do	Dc	CR	Est	Total
1 PROCEMPA	0,4	0,5	0,2	2	0	0,4	0,4	0,2	0	4,1
2 CARRIS	0,2	0,3	0,2	2	0	0,4	0,4	0,2	0	3,7
3 IMESF	1	0,1	0,2	1,2	0	0,4	0,4	0,2	0	3,5
4 EPTC	0,2	0,4	0,2	1,2	0	0,4	0,4	0,2	0	3

Adm Centralizada e Câmara

Órgão/Câmara	CG	CS	AA	Dg	Dp	Do	Dc	CR	Est	Total
1 SMED	0,8	0,4	0,2	2	0	1,2	2	0,2	0,5	7,3
2 SMS	1	0,5	0,2	2	0	0,8	2	0,6	0	7,1
3 SMOV	0,8	0,5	0,6	1,2	0	2	0,4	0,2	0,5	6,2
4 DEP	0,4	0,1	0,6	0,4	0	2	0,4	1	0,5	5,4
5 GP	0,8	0,4	1	0,4	0	0,4	0,4	0,2	0	3,6
6 SMURB	0,4	0,3	1	0,4	0	0,4	0,4	0,2	0,5	3,6
7 SMTUR	0,2	0,1	1	0,4	0	0,4	0,4	1	0	3,5
8 PGM	0,6	0,5	1	0,4	0	0,4	0,4	0,2	0	3,5
9 CÂMARA	0,8	0,5	0,2	0,4	0	0,4	0,4	0,2	0,5	3,4
10 SMAM	1	0,3	0,2	0,4	0	0,8	0,4	0,2	0	3,3
11 SMDH	0,8	0,1	1	0,4	0	0,4	0,4	0,2	0	3,3
12 SMGES	0,8	0,1	1	0,4	0	0,4	0,4	0,2	0	3,3
13 SMJ	1	0,2	0,6	0,4	0	0,4	0,4	0,2	0	3,2
14 SME	1	0,1	0,6	0,4	0	0,4	0,4	0,2	0	3,1
15 SMC	1	0,1	0,2	0,4	0	0,4	0,4	0,6	0	3,1
16 SEDA	0,6	0,1	1	0,4	0	0,4	0,4	0,2	0	3,1
17 SMPEO	0,4	0,1	1	0,4	0	0,4	0,4	0,2	0	2,9
18 SMSEG	0,4	0,1	1	0,4	0	0,4	0,4	0,2	0	2,9
19 SMGL	0,4	0,4	0,2	0,4	0	0,4	0,8	0,2	0	2,8
20 SMIC	0,2	0,1	1	0,4	0	0,4	0,4	0,2	0	2,7
21 SMACIS	0,2	0,1	1	0,4	0	0,4	0,4	0,2	0	2,7
22 SMA	0,4	0,3	0,6	0,4	0	0,4	0,4	0,2	0	2,7
23 SMTE	0,2	0,1	1	0,4	0	0,4	0,4	0,2	0	2,7
24 SMT	0,2	0,1	0,2	0,4	0	0,8	0,4	0,2	0	2,3
25 SME	0,2	0,5	0,2	0,4	0	0,4	0,4	0,2	0	2,3



Tela do Sistema SGA

Matriz – Equipe de Pessoal - 2016



MATRIZ DE RISCO

Painel Geral: Pesos, Níveis e Valores

2016



Matriz Geral Matriz - Eq Conformidade Matriz - Eq Pessoal **Pesos**

Matriz de Risco

Equipe de Pessoal

Níveis de Risco			Classificações
	Menor que	3.1	Baixo
3.1	Entre	5.1	Moderado
5.1	Entre	6.1	Alto
	Maior que	6.1	Muito Alto

Autarquias e Fundações

Autarq/Fund	CG	CS	AA	Dg	Dp	Do	Dc	CR	Est	Total
1 DMAE	0,8	0,5	0,2	0	7	0	0	0	0	8,5
2 PREVIMPA	0,2	0,4	0,2	0	7	0	0	0	0	7,8
3 FASC	1	0,3	0,2	0	2,8	0	0	0	0,5	4,8
4 DMLU	0,2	0,2	0,2	0	2,8	0	0	0	0	3,4
5 DEMHAB	0,4	0,3	0,2	0	1,4	0	0	0	0	2,3

Empresas

Empresas	CG	CS	AA	Dg	Dp	Do	Dc	CR	Est	Total
1 IMESF	1	0,1	0,2	0	4,2	0	0	0	0	5,5
3 EPTC	0,2	0,4	0,2	0	4,2	0	0	0	0	5
4 CARRIS	0,2	0,3	0,2	0	4,2	0	0	0	0	4,9
5 PROCEMPA	0,4	0,5	0,2	0	2,8	0	0	0	0	3,9

Adm Centralizada e Câmara

Órgão/Câmara	CG	CS	AA	Dg	Dp	Do	Dc	CR	Est	Total
1 SMED	0,8	0,4	0,2	0	7	0	0	0	0,5	8,9
2 SMS	1	0,5	0,2	0	7	0	0	0	0	8,7
3 CÂMARA	0,8	0,5	0,2	0	5,6	0	0	0	0,5	7,6
4 SMF	0,2	0,5	0,2	0	4,2	0	0	0	0	5,1
5 SMOV	0,8	0,5	0,6	0	1,4	0	0	0	0,5	3,8
6 GP	0,8	0,4	1	0	1,4	0	0	0	0	3,6
7 SMURB	0,4	0,3	1	0	1,4	0	0	0	0,5	3,6
8 PGM	0,6	0,5	1	0	1,4	0	0	0	0	3,5
9 SMDH	0,8	0,1	1	0	1,4	0	0	0	0	3,3
10 SMGES	0,8	0,1	1	0	1,4	0	0	0	0	3,3
11 SMJ	1	0,2	0,6	0	1,4	0	0	0	0	3,2
12 SEDA	0,6	0,1	1	0	1,4	0	0	0	0	3,1
13 SME	1	0,1	0,6	0	1,4	0	0	0	0	3,1
14 DEP	0,4	0,1	0,6	0	1,4	0	0	0	0,5	3
15 SMSEG	0,4	0,1	1	0	1,4	0	0	0	0	2,9
16 SMAM	1	0,3	0,2	0	1,4	0	0	0	0	2,9
17 SMPEO	0,4	0,1	1	0	1,4	0	0	0	0	2,9
18 SMTE	0,2	0,1	1	0	1,4	0	0	0	0	2,7
19 SMC	1	0,1	0,2	0	1,4	0	0	0	0	2,7
20 SMACIS	0,2	0,1	1	0	1,4	0	0	0	0	2,7
21 SMA	0,4	0,3	0,6	0	1,4	0	0	0	0	2,7
22 SMIC	0,2	0,1	1	0	1,4	0	0	0	0	2,7
23 SMTUR	0,2	0,1	1	0	1,4	0	0	0	0	2,7
24 SMGL	0,4	0,4	0,2	0	1,4	0	0	0	0	2,4
25 SMT	0,2	0,1	0,2	0	1,4	0	0	0	0	1,9



MATRIZ DE RISCO

2016

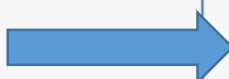


Painel Geral: Pesos, Níveis e Valores

Matriz Geral | **Matriz - Eq Conformidade** | Matriz - Eq Pessoal | Pesos

Matriz de Risco Geral

Níveis de Risco		Classificações	
	Menor que	2,9	Baixo
2,9	Entre	4,8	Moderado
4,8	Entre	5,7	Alto
	Maior que	5,7	Muito Alto



Adm Centralizada e Câmara

Órgão/Câmara	CG	CS	AA	Dg	Dp	Do	Dc	CR	Est	Total
1 SMED	0,8	0,4	0,2	1,5	1,5	0,9	1,5	0,2	0,5	7,5
2 SMS	1	0,5	0,2	1,5	1,5	0,6	1,5	0,6	0	7,4
3 SMOV	0,8	0,5	0,6	0,9	0,3	1,5	0,3	0,2	0,5	5,6
4 DEP	0,4	0,1	0,6	0,3	0,3	1,5	0,3	1	0,5	5
5 CÂMARA	0,8	0,5	0,2	0,3	1,2	0,3	0,3	0,2	0,5	4,3
6 GP	0,8	0,4	1	0,3	0,3	0,3	0,3	0,2	0	3,6
7 SMURB	0,4	0,3	1	0,3	0,3	0,3	0,3	0,2	0,5	3,6
8 SMTUR	0,2	0,1	1	0,3	0,3	0,3	0,3	1	0	3,5
9 PGM	0,6	0,5	1	0,3	0,3	0,3	0,3	0,2	0	3,5
10 SMDH	0,8	0,1	1	0,3	0,3	0,3	0,3	0,2	0	3,3
11 SMGES	0,8	0,1	1	0,3	0,3	0,3	0,3	0,2	0	3,3
12 SMJ	1	0,2	0,6	0,3	0,3	0,3	0,3	0,2	0	3,2
13 SMAM	1	0,3	0,2	0,3	0,3	0,6	0,3	0,2	0	3,2
14 SMC	1	0,1	0,2	0,3	0,3	0,3	0,3	0,6	0	3,1
15 SME	1	0,1	0,6	0,3	0,3	0,3	0,3	0,2	0	3,1
16 SEDA	0,6	0,1	1	0,3	0,3	0,3	0,3	0,2	0	3,1
17 SMPEO	0,4	0,1	1	0,3	0,3	0,3	0,3	0,2	0	2,9
18 SMSEG	0,4	0,1	1	0,3	0,3	0,3	0,3	0,2	0	2,9
19 SMF	0,2	0,5	0,2	0,3	0,9	0,3	0,3	0,2	0	2,9
20 SMGL	0,4	0,4	0,2	0,3	0,3	0,3	0,6	0,2	0	2,7
21 SMIC	0,2	0,1	1	0,3	0,3	0,3	0,3	0,2	0	2,7
22 SMACIS	0,2	0,1	1	0,3	0,3	0,3	0,3	0,2	0	2,7
23 SMA	0,4	0,3	0,6	0,3	0,3	0,3	0,3	0,2	0	2,7
24 SMTE	0,2	0,1	1	0,3	0,3	0,3	0,3	0,2	0	2,7
25 SMT	0,2	0,1	0,2	0,3	0,3	0,6	0,3	0,2	0	2,2

Autarquias e Fundações

Autarq/Fund	CG	CS	AA	Dg	Dp	Do	Dc	CR	Est	Total
1 DMAE	0,8	0,5	0,2	1,5	1,5	1,5	0,3	0,2	0	6,5
2 FASC	1	0,3	0,2	0,6	0,6	0,3	1,5	0,2	0,5	5,2
3 DEMHAB	0,4	0,3	0,2	0,9	0,3	1,5	0,3	0,8	0	4,7
4 DMLU	0,2	0,2	0,2	1,5	0,6	0,3	0,3	0,2	0	3,5
5 PREVIMPA	0,2	0,4	0,2	0,3	1,5	0,3	0,3	0,2	0	3,4

Empresas

Empresas	CG	CS	AA	Dg	Dp	Do	Dc	CR	Est	Total
1 PROCEMPA	0,4	0,5	0,2	1,5	0,6	0,3	0,3	0,2	0	4
2 IMESF	1	0,1	0,2	0,9	0,9	0,3	0,3	0,2	0	3,9
3 CARRIS	0,2	0,3	0,2	1,5	0,9	0,3	0,3	0,2	0	3,9
4 EPTC	0,2	0,4	0,2	0,9	0,9	0,3	0,3	0,2	0	3,4



Tela do Sistema SGA

Matriz Geral 2016



CONACI
CONSELHO NACIONAL DE CONTROLE INTERNO

Órgão/Câmara	CG	CS	AA	Dg	Dp	Do	Dc	CR	Est	Total
1 SMED	0,8	0,4	0,2	1,5	1,5	0,9	1,5	0,2	0,5	7,5
2 SMS	1	0,5	0,2	1,5	1,5	0,6	1,5	0,6	0	7,4
3 SMOV	0,8	0,5	0,6	0,9	0,3	1,5	0,3	0,2	0,5	5,6
4 DEP	0,4	0,1	0,6	0,3	0,3	1,5	0,3	1	0,5	5
5 CÂMARA	0,8	0,5	0,2	0,3	1,2	0,3	0,3	0,2	0,5	4,3



MATRIZ DE RISCO

SMS

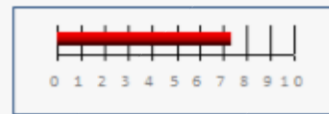
Secretaria Municipal de Saúde



Demandas dos Dirigentes

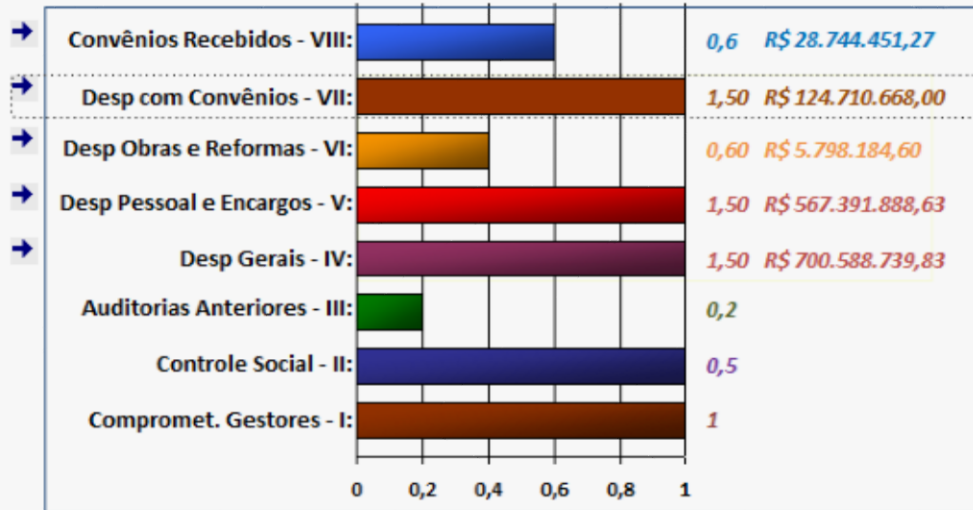
Demandas Dirigentes - Est:

Nível Risco Geral: **7,40**



Despesa Total Ente
R\$ 1.398.489.481,06

Fatores de Risco





Tela do Sistema SGA

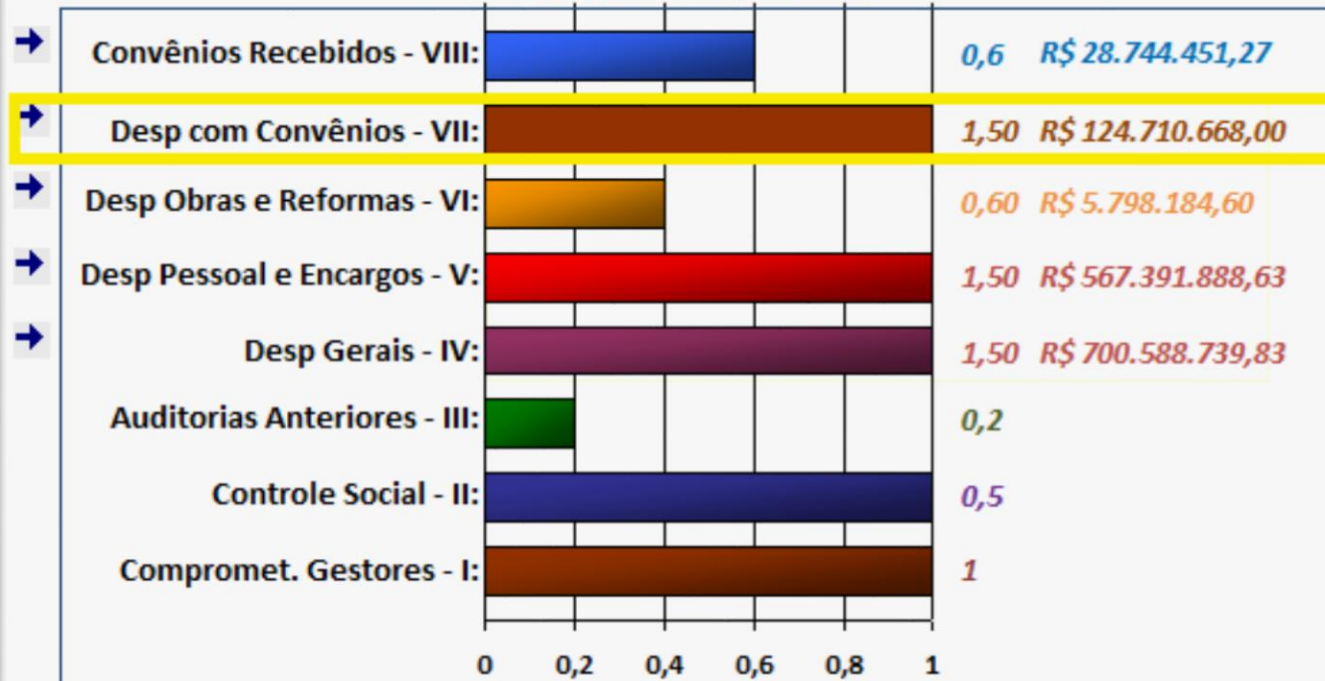
Matriz Geral 2016



Demandas dos Dirigentes

Demandas Dirigentes - Est: 0

Fatores de Risco





Tela do Sistema SGA

Matriz Geral 2016



>>	SIGLA	MatrizRisco	Val Liquidado	Dt Prev Pag	Nro Processo	Empenho	
Painel de Navegação	SMS	Convênio de Saída	R\$ 5.433.000,00	30/11/2015	1012327158	15105	INSTITUTO MU
	SMS	Convênio de Saída	R\$ 5.115.000,00	29/10/2015	1012327158	13826	INSTITUTO MU
	SMS	Convênio de Saída	R\$ 4.557.630,13	27/02/2015	1038706113	2790	INSTITUTO MU
	SMS	Convênio de Saída	R\$ 4.280.000,00	31/08/2015	1024517062	11296	INSTITUTO MU
	SMS	Convênio de Saída	R\$ 4.239.330,23	23/01/2015	1001457152	857	ASSOCIACAO I
	SMS	Convênio de Saída	R\$ 3.777.621,00	14/04/2015	1008287155	5036	ASSOCIACAO I
	SMS	Convênio de Saída	R\$ 3.065.000,00	28/07/2015	1012335150	9771	INSTITUTO MU
	SMS	Convênio de Saída	R\$ 3.000.000,00	31/03/2015	1038706113	4596	INSTITUTO MU
	SMS	Convênio de Saída	R\$ 2.894.200,00	02/06/2015	1015109151	7163	INSTITUTO MU
	SMS	Convênio de Saída	R\$ 2.635.000,00	01/07/2015	1012355151	8571	INSTITUTO MU
	SMS	Convênio de Saída	R\$ 2.600.000,00	01/04/2015	1038706113	4595	INSTITUTO MU
	SMS	Convênio de Saída	R\$ 2.302.524,63	24/04/2015	1012388157	5705	INSTITUTO MU
	SMS	Convênio de Saída	R\$ 2.300.000,00	17/06/2015	1012349151	7791	INSTITUTO MU
	SMS	Convênio de Saída	R\$ 2.300.000,00	14/07/2015	1012328154	9098	INSTITUTO MU
	SMS	Convênio de Saída	R\$ 2.235.000,00	01/04/2015	1038706113	4598	INSTITUTO MU
	SMS	Convênio de Saída	R\$ 2.233.312,00	15/12/2015	1012327158	16028	INSTITUTO MU
	SMS	Convênio de Saída	R\$ 2.000.000,00	27/02/2015	1038706113	2789	INSTITUTO MU
	SMS	Convênio de Saída	R\$ 2.000.000,00	23/11/2015	1012327158	14647	INSTITUTO MU
	SMS	Convênio de Saída	R\$ 1.958.110,00	18/09/2015	1012327158	12025	INSTITUTO MU
	SMS	Convênio de Saída	R\$ 1.926.128,00	15/12/2015	1012327158	16029	INSTITUTO MU
SMS	Convênio de Saída	R\$ 1.598.898,46	05/10/2015	1000630136	12762	ASSOCIACAO I	
SMS	Convênio de Saída	R\$ 1.500.000,00	01/10/2015	1012327158	12646	INSTITUTO MU	
SMS	Convênio de Saída	R\$ 1.500.000,00	06/10/2015	1012327158	12848	INSTITUTO MU	

Matriz de Risco 2016

